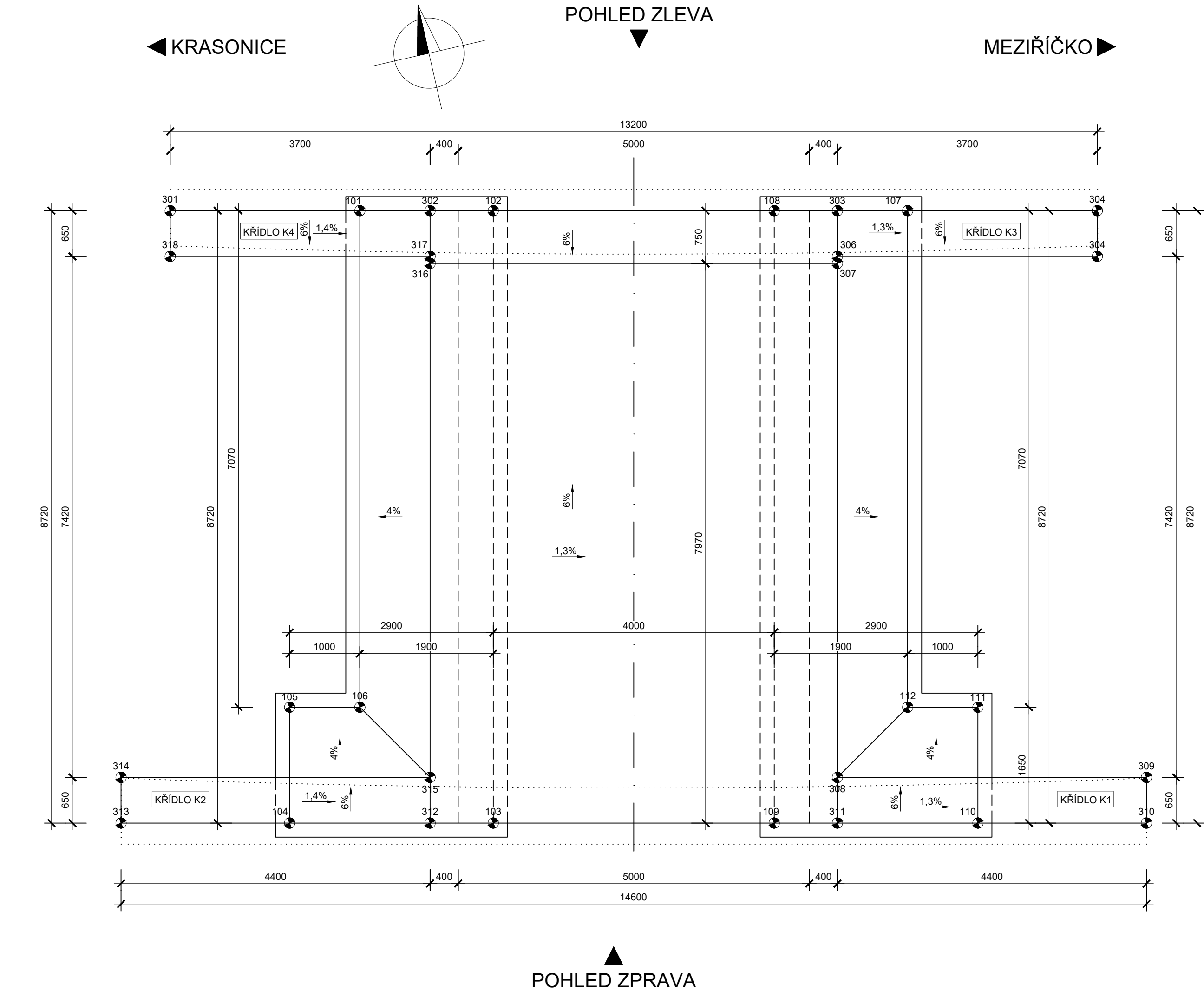
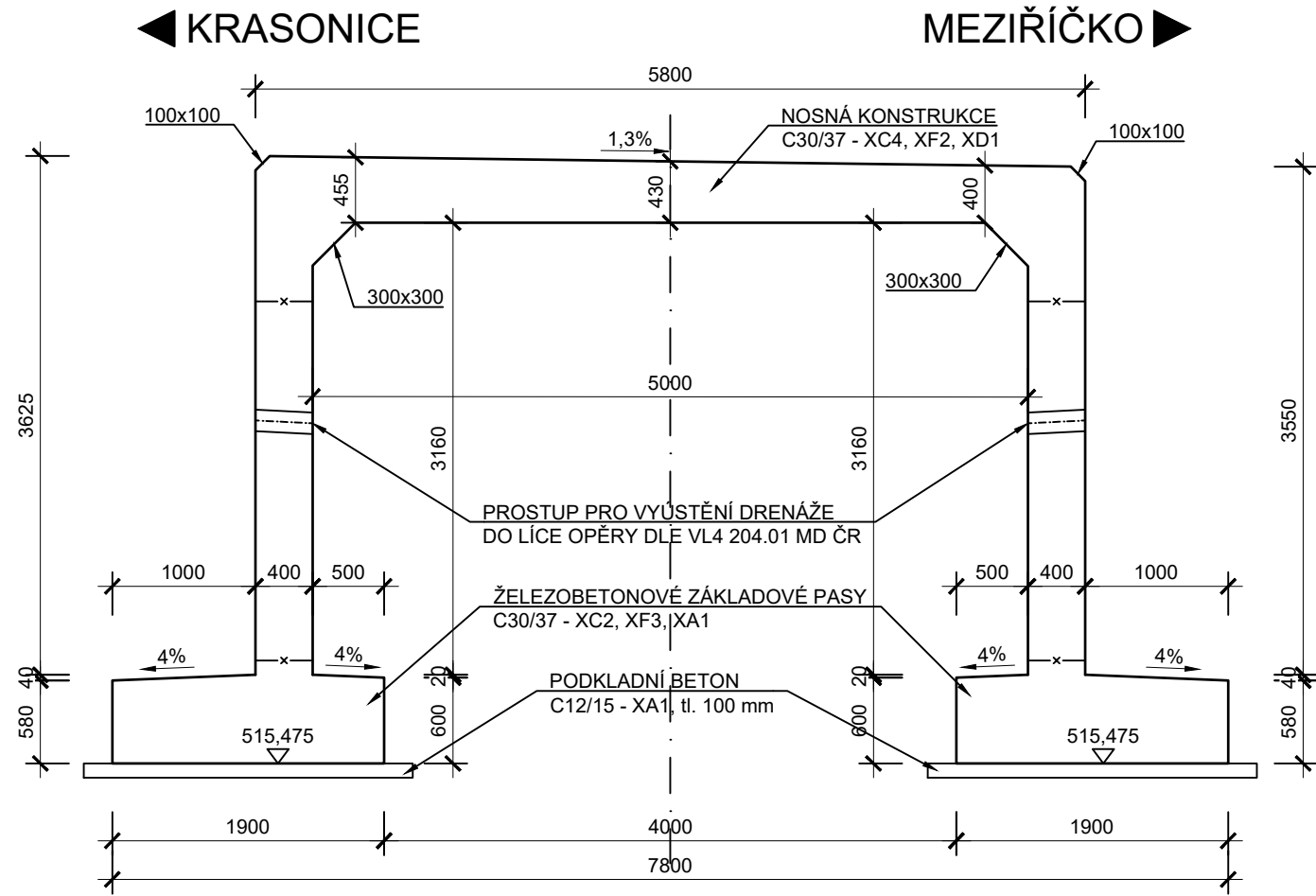


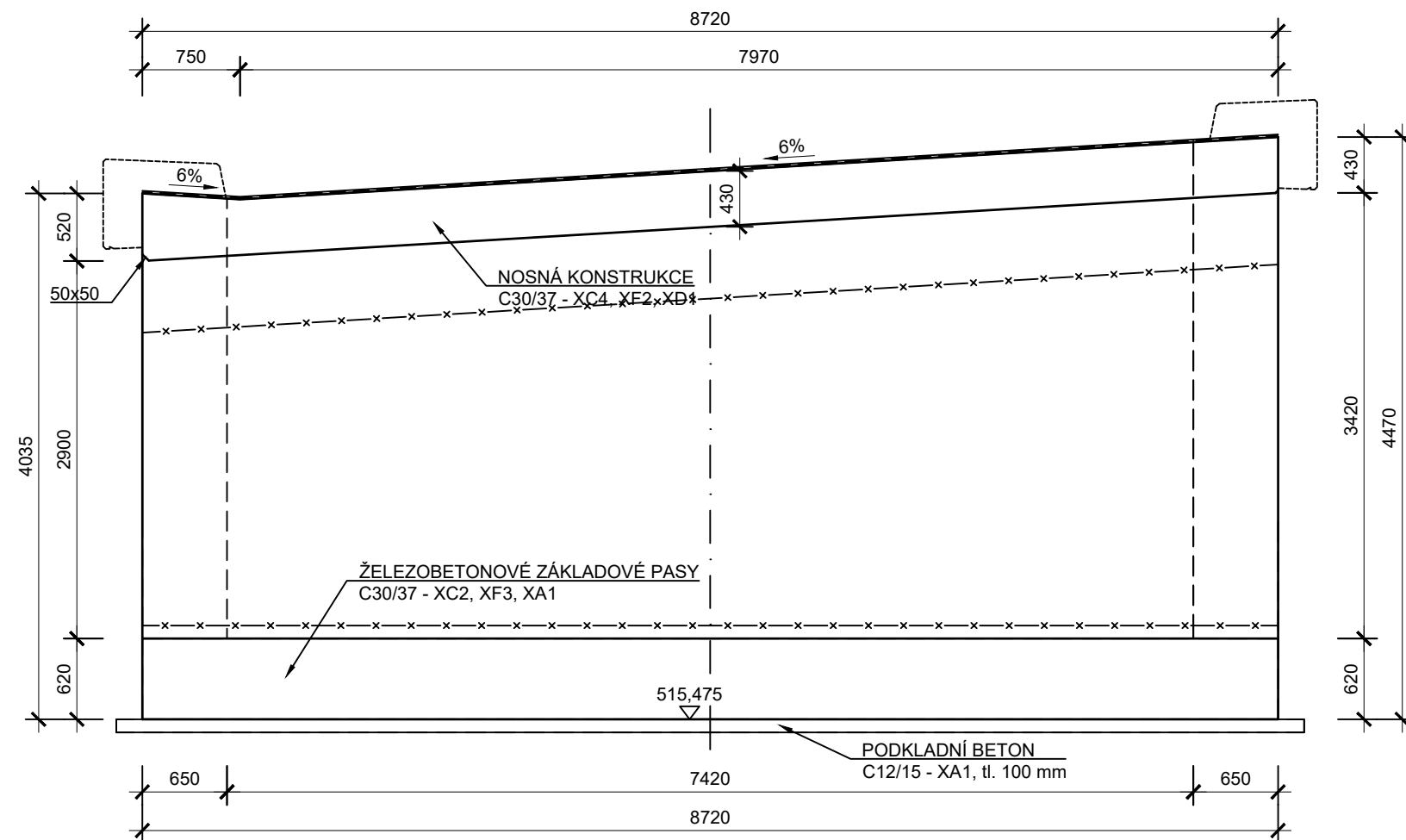
PŮDORYS M 1:50



PODÉLNÝ ŘEZ M 1:50



PŘÍČNÝ ŘEZ M 1:50



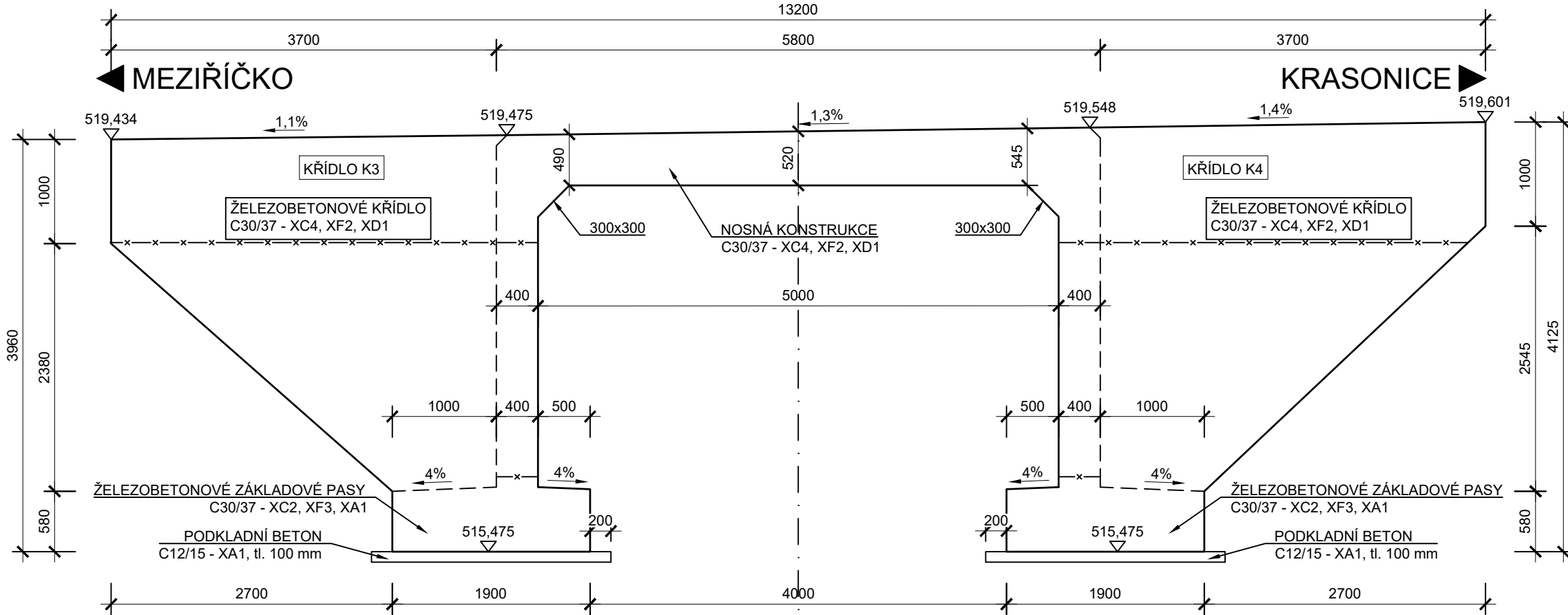
VYTÝČOVANÉ BODY				
BOD	Y	X	Z	popis
101	668 943,533	1 162 260,463		spodní hrana základového pasu Krasonice
102	668 941,745	1 162 261,107		
103	668 944,703	1 162 269,308		
104	668 947,431	1 162 268,325	515,475	
105	668 946,871	1 162 266,772		
106	668 945,931	1 162 267,112		spodní hrana základového pasu Meziříčko
107	668 936,195	1 162 263,109		
108	668 937,983	1 162 262,464		
109	668 940,940	1 162 270,665	515,475	
110	668 938,212	1 162 271,649		
111	668 937,652	1 162 270,097		horní hrana nosné konstrukce a křídel
112	668 938,593	1 162 269,758		
301	668 946,073	1 162 259,547	519,601	
302	668 942,592	1 162 260,802	519,548	
303	668 937,136	1 162 262,769	519,475	
304	668 933,876	1 162 264,636	519,395	
304	668 933,655	1 162 264,025	519,434	
306	668 937,357	1 162 263,381	519,436	
307	668 937,390	1 162 263,475	519,430	
308	668 939,873	1 162 270,359	519,869	
309	668 935,734	1 162 271,852	519,821	
310	668 935,955	1 162 272,463	519,860	
311	668 940,094	1 162 270,971	519,908	
312	668 945,550	1 162 269,003	519,981	
313	668 949,689	1 162 267,510	520,044	
314	668 949,468	1 162 266,899	520,005	
315	668 945,329	1 162 268,392	519,942	
316	668 942,847	1 162 261,507	519,503	
317	668 942,813	1 162 261,413	519,509	
318	668 946,293	1 162 260,158	519,562	

POZNÁMKY:

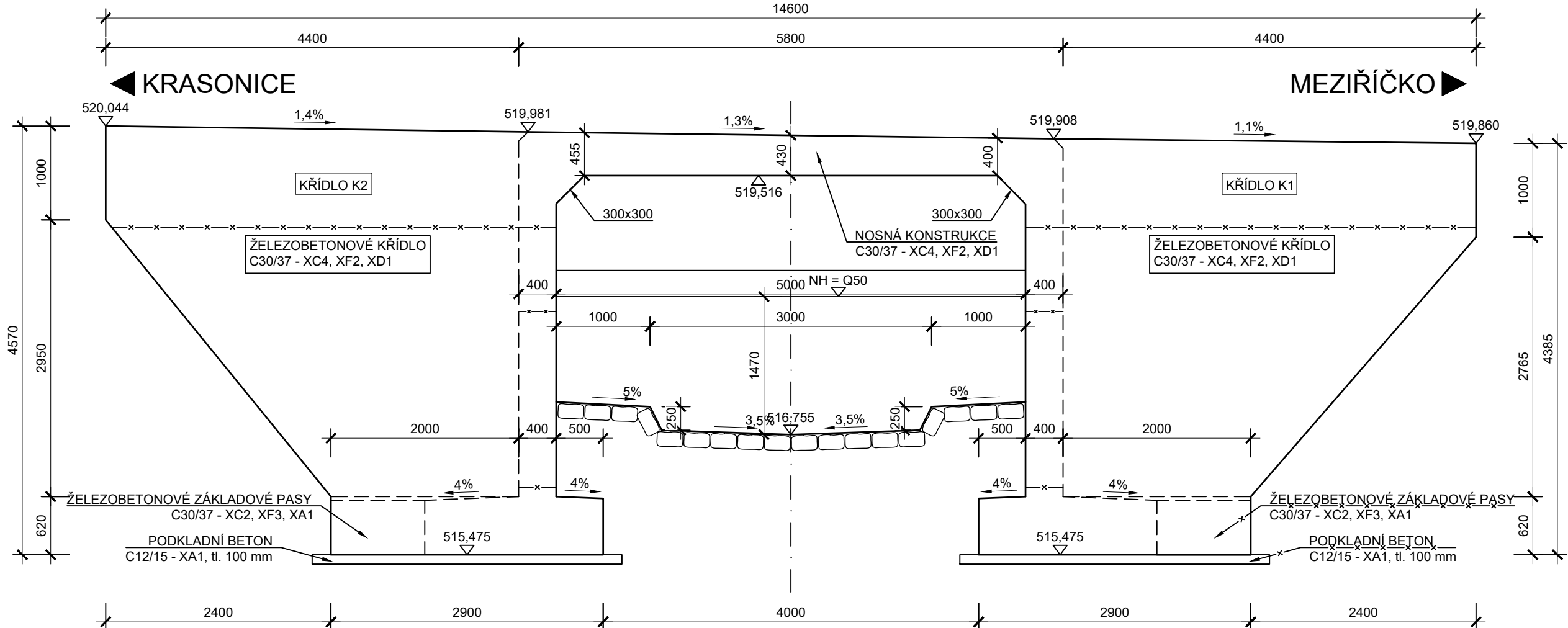
- POVRCHOVÁ ÚPRAVA BETONŮ: DLE TKP ŘSD, kap. 18, př. 10:
 - BOČNÍ A SPODNÍ POVRCH - KATEGORIE C1
 - HORNÍ POVRCH DESKY - KATEGORIE Ea: ÚPRAVA PODKLADU PRO HYDROIZOLACI
- ZKOSENÍ OSTRÝCH HRAN 20x20 mm POKUD NENÍ UVEDENO JINAK
- POVRCH PRACOVNÍCH SPAR BUDE MÍRNĚ VYSPÁDOVÁN CCA 1% NEBO PŘEVÝŠEN TAK, ABY PO DOTVAROVÁNÍ PLASTICKÉHO BETONU PO ULOŽENÍ VZNIKLA ALESPŮJ PLOCHA VODOROVNÁ, NIKDY VŠAK BEZODTOKÁ. PRACOVNÍ SPÁRA MUSÍ BÝT ZBAVENA CEMENTOVÉHO MLÉKA A PŘED BETONÁŽÍ DALŠÍCH ČASTÍ MUSÍ SPLŇOVAT POŽADAVKY TKP MD ČR
- KŘÍDLA A NOSNÁ KONSTRUKCE BUDOU BETONOVÁNY V JEDNOM CELKU

SOUŘADNICOVÝ SYSTÉM: S-JTSK
VÝŠKOVÝ SYSTÉM: Bpv

POHLED ZLEVA M 1:50



POHLED ZPRAVA M 1:50



BETON:

(PLOCHY JSOU ODMĚŘENY Z DWG, KUBATURA JE POČÍTÁNA BEZ REZERVY!)

PODKLADNÍ BETON:	C12/15- XA1	$23,02 \cdot 0,1^2 =$	4,6 m ³
ZÁKLADOVÉ PASY:	C30/37- XC2 , XF3 , XA1	$18,21 \cdot 0,63^2 =$	23 m ³
STOJKY:	C30/37- XC4 , XF2 , XD1	$21,88 \cdot 0,4^2 =$	17,5 m ³
(MEZI PRAC. SPÁRAMI)			
KŘÍDLA:	C30/37- XC4 , XF2 , XD1	K1: $13,35 \cdot 0,65 =$	8,7 m ³
		K2: $13,70 \cdot 0,65 =$	8,9 m ³
		K3: $9,35 \cdot 0,65 =$	6,1 m ³
		K4: $9,57 \cdot 0,65 =$	6,2 m ³
		CELK. KŘÍDLA:	29,9 m ³
		$3,02 \cdot 8,72 =$	26,3 m ³

PŘÍČEL (NK): C30/37- XC4 , XF2 , XD1
(NAD PRACOVNÍ SPÁROU)

OCEL B500B:
PŘEDPOKLÁDANÉ MNOŽSTVÍ VÝZTUŽE: 120 kg/m³